



STRUCTUUR KCWA

KIND STAAT CENTRAAL
PRAKTIJKGERICHT
MENSGERICHT
GEFOCUSED

HI!

Voor je ligt de structuur van de KCWA. Het geeft een indruk van de onderlinge samenwerkingen en doelen gericht op de werkvloer.

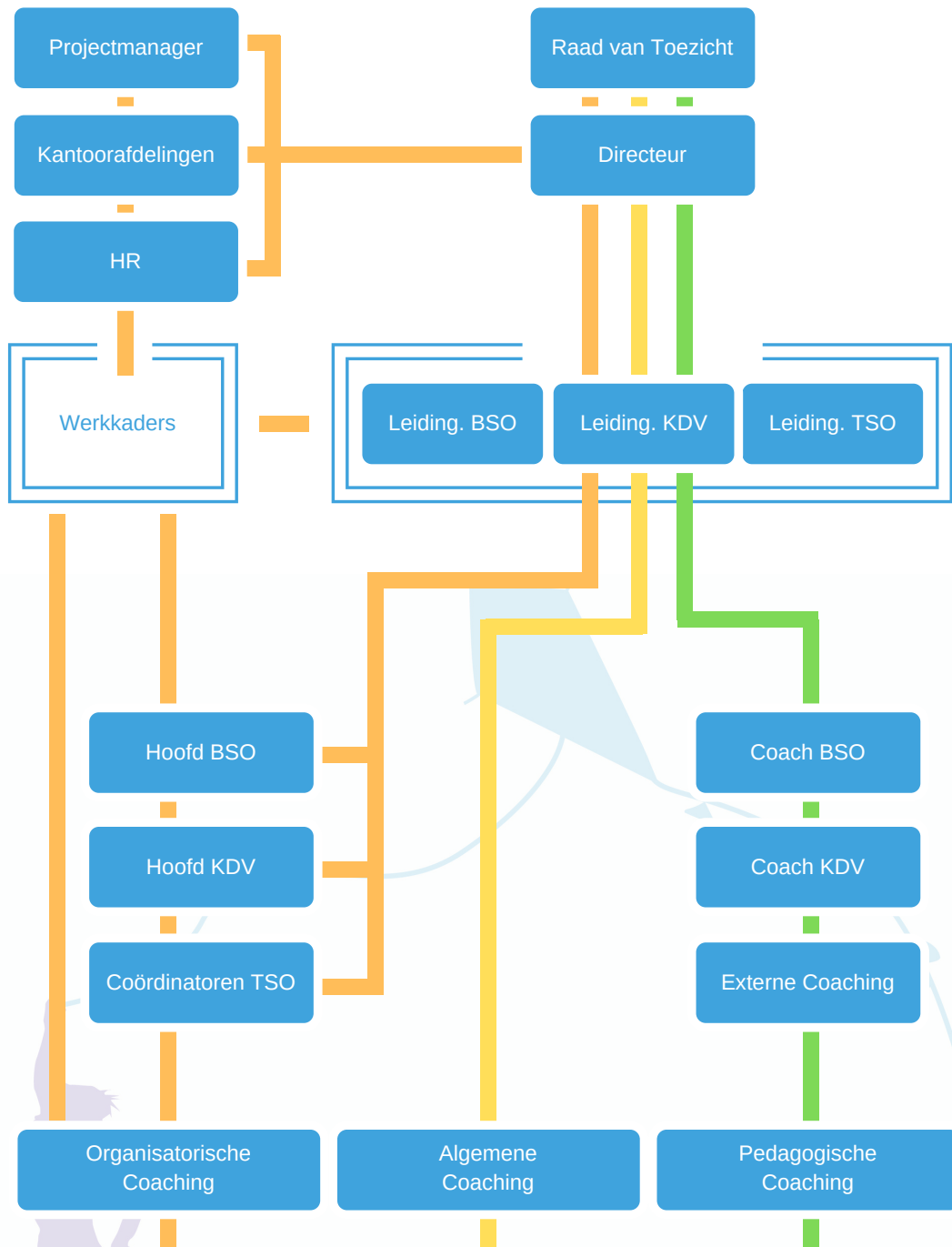
Deze structuur baseert zich op input van de medewerkers op de werkvloer en de collega's op kantoor. Breed gedragen, realistisch en begrijpelijk.

Elke medewerker volgt verder dezelfde normen en waarden. Bij de KCWA noemen we dat het 'psychologische contract' dat we met elkaar hebben: wat ons betreft net zo belangrijk als het arbeidscontract!

Denk aan het gezamenlijk mensbeeld, hoe we met elkaar omgaan, waartoe je van invloed bent en waartoe je jouw betrokkenheid toont. Want kinderopvang is écht mensenwerk.

Wie je ook bent, hopelijk wekt het profiel interesse op. Laat je het ons weten als je vragen en/of suggesties voor ons hebt?

Groeten,
Stichting Kindercentrum
Watergraafsmeer Amsterdam



PM's hebben nodig:

"Ik wil gezien worden, het gevoel krijgen erbij te horen en de erkenning dat mijn werk ertoe doet"

"In ons werk volgen we de behoeften van het kind voor onze neuzen, niet de theorie in een boek"

"..." (vraag het ons!)

"Kwaliteit ontstaat pas echt via persoonlijke coaching op locatie en in fijn teamverband"

**KUNST
NATUUR
BEWEGEN**

BEDRIJFSINFORMATIE

Kindercentrum Watergraafsmeer Amsterdam

- Verzorgen van ambitieuze kinderopvang (KDV, BSO en TSO)
- Sociale onderneming: winstgevend met maatschappelijk oogpunt
- 100+ medewerkers, waarvan ca. 40 KDV-medewerkers
- ca. 700+ kids, 1000+ scholieren

MENSBEELD

Voor kind én medewerker

Het kind wil graag **leren en leert in contact met de ander** en de wereld om zich heen. Het kind ontwikkelt zichzelf als het in **vrijheid mag onderzoeken en ontdekken**. Elk kind mag dat op **zijn eigen manier** doen. Het is een persoon met **eigen mogelijkheden en kracht**. Door keuze uit creatieve, natuurbewuste en activerende activiteiten kan een kind zich **volledig vrij uiten**. Het kind **geeft zelf aan waar het behoefte aan heeft**. Het kind kan er op **vertrouwen** dat de betrokken volwassene hem **tijdig zal begrenzen** als dit nodig is om een gezonde ontwikkeling te waarborgen. Let wel, het kind mag **risico's nemen; van fouten leert het kind**.

WETEN WAT ER SPEELT EN ERTOE DOET

Van de eerste hand, én via anderen

Binnen de KCWA begint elk plan met het doel voor ogen, en bepalen we die van beneden naar boven. Hiervoor stellen we onszelf de vragen:

1. Wat is de behoefte van het kind?
2. Wat kan de PM'r doen om hier aan te voldoen?
3. Wat heeft de PM'r nodig om te voorzien in de behoeften van het kind?
4. Wat kan de KCWA doen om hier in te voorzien?

Die behoeften concretiseren we tot coaching voor:

- **organisatorische coaching**: roosters, salarissen, procedures, financiën
- **algemene coaching**: spreken over de vaardigheden, wensen en persoonlijkheden van 't PM'r zijn
- **pedagogische coaching**: supervisie, intervisie, training over 't kind & ons kindbeeld

SAMENWERKEN EN BETROKKEN ZIJN MET DE REST VAN DE KCWA

'Want 1 + 1 = 3... oneindig vaak

De KCWA gelooft dat het startpunt van samenwerking is dat iedereen van zichzelf en de ander weet waar ieders sterktes en zwaktes liggen: 'Wie ben ik?' 'Wie ben jij?' Alleen dan kan je samen de optelsom maken aan vaardigheden, motieven en persoonlijkheden, nodig voor alle behoeften binnen de KCWA. Weet jij al hoe je jouw betrokkenheid kan tonen bij je collega's van zowel de werkvloer als kantoor?

PSYCHOLOGISCH CONTRACT

Flexibel en loyaal, vice versa

Iedereen bij de KCWA ondertekent bij de KCWA niet alleen het arbeidscontract, maar ook een psychologisch contract. We werken namelijk niet 'voor de centen', maar uit liefde voor het kind. En dat vraagt om teamgevoel, met elkaar meebewegen, en loyaal zijn aan het mensbeeld van de organisatie.

- We willen allemaal:
- Gezien worden
- Erbij horen
- Ertoe doen
- We doen allemaal:
- De ander opzoeken
- De ander betrekken
- De ander waarderen
- We communiceren allemaal:
- Vanuit de ik-persoon
- Verbindend
- Zonder oordeel

ONS TEAM



BSO:
Draken
Haaien
Weerwolven
Grizzly's
Bruine Beren
IJsberen
Koalaberen
Zwarte Beren
Bromberen
Jeugdland

KDV:
Dolfijntjes
Brulaapjes
Koekiemonsters
Teddyberen
Boefjes
Rupsjes
Bijtjes
Pandaberen
Stampertjes
Teigetjes

TSO:
5e Montessori
St. Lidwina
Dalton

KCWA:
Directie
Facilair
Financiën
ICT
Kwaliteit
Kinderopvang
Managementteam
Ouderraad
Ondernemingsraad
Planning
Personeelszaken (HR)
Raad van Toezicht

CONTACT INFORMATIE



020 - 592 66 32



directie@kcwa.nl



Willem Beukelsstraat
1097CR Amsterdam



www.kcwa.nl
Video: weblink

